

## Registre à signatures

www.centre-funeraire-marchetti.fr

Tél. 03 23 84 21 21 - Fax. 03 23 84 21 20

Nous ne pouvons vous garantir l'exactitude des adresses email fournies.



### Liste des messages de condoléances pour Madame MARIEN Michèle

Bricoteau Sébastien et Véronique

Posté le 01-10-2023 à 13:09:07

AUCUNE

Philippe, nous te présentons, ainsi qu'à tes proches, nos sincères condoléances.  
Véronique et Sébastien

IMAGE

Jonneaux Philippe

Posté le 28-09-2023 à 09:36:53



Nous tenions à vous présenter nos sincères condoléances.  
Philippe Ludivine Maxence

Gaudé Lucile

Posté le 28-09-2023 à 08:29:21



Je partage votre peine et vous présente mes sincères condoléances à vous et votre famille dans cette douloureuse épreuve.

Lucile GAUDÉ

LEFRANC jerome

Posté le 27-09-2023 à 21:42:45

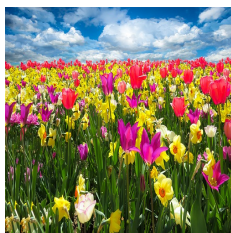
AUCUNE

Moi, Mélanie et les enfants vous présentent nos sincères condoléances.

IMAGE

**BOCQUILLON- MASSARO Monique**

**Posté le 27-09-2023 à 20:17:05**



Nous vous prions d'accepter notre respectueuse sympathie.  
Nous savons combien ce malheur vous atteint et tenons à ce que vous sachiez toute la part que nous prenons à votre douleur.

**Robert Daniel et Catherine**

**Posté le 27-09-2023 à 12:50:07**



Recevez nos sincères condoléances à vous et toute votre famille daniel et cath robert

**Jourdain Serge**

**Posté le 25-09-2023 à 17:06:46**

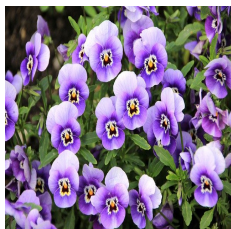
AUCUNE

IMAGE

Monsieur et madame Jourdain Serge et Georgette vous présente leurs sincères condoléances et vous prie de trouver en ces lignes le témoignage de leurs profondes sympathies.

**rossignol patrick**

**Posté le 24-09-2023 à 14:35:25**



Nous vous adressons nos sincères condoléances en ce moment douloureux et partageons votre peine .  
Patrick et Danielle ROSSIGNOL



Vous prie d'accepter l'expression de sa profonde sympathie en cette circonstance si cruelle