

## Registre à signatures

www.centre-funeraire-marchetti.fr

Tél. 03 23 84 21 21 - Fax. 03 23 84 21 20

Nous ne pouvons vous garantir l'exactitude des adresses email fournies.



### Liste des messages de condoléances pour Madame BENTZ Marie-France

**Pinto Maria**

Posté le 31-01-2024 à 08:02:31



Toutes nos pensées vers vous sont tournées pour vous apporter un peu de réconfort dans l'épreuve que vous vivez. Sachez que dans le deuil vous n'êtes pas seuls puisque vous pouvez compter sur notre sincère amitié.

Veillez accepter nos plus sincères condoléances.

**JAVIER Dominique**

Posté le 27-01-2024 à 16:31:04

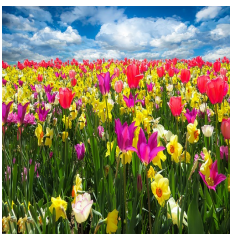
AUCUNE  
IMAGE

Cher Jean-Pierre,

Très attristée par cette nouvelle, je te transmets mes sincères condoléances et mon affectueuse amitié. Je garde de très bons souvenirs de notre collaboration au sein de l'Union des Associations.

**ALZHEIMER SUD AISNE DELANNOY Edith**

Posté le 26-01-2024 à 20:32:59



Les adhérents de l'association se joignent à moi pour vous adresser toutes nos sincères condoléances dans l'épreuve que vous traversez. Soyez assuré de notre soutien dans ces moments pénibles.

**WEIL VACHER MARIE MARTINE**

Posté le 24-01-2024 à 14:57:18



Cher Monsieur Bentz je vous présente toutes mes condoléances pour le décès de Mme Bentz.

Sachez que je pense à vous en ces moments difficiles.

Mme weil vacher

Bouché Jean-Yves

Posté le 24-01-2024 à 09:16:51

AUCUNE

Toutes mes pensées vers vous sont tournées pour vous apporter un peu de réconfort dans l'épreuve que vous vivez. Sachez que dans le deuil vous n'êtes pas seuls puisque vous pouvez compter sur ma sincère amitié.

IMAGE

Veillez accepter nos plus sincères condoléances.

LEFÈVRE - PINTELON SYLVIE - David

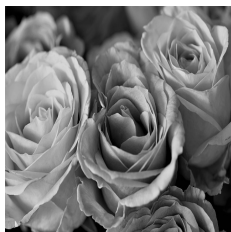
Posté le 23-01-2024 à 21:12:34



Nous vous prions d'accepter notre respectueuse sympathie.  
Nous savons combien ce malheur vous atteint et tenons à ce que vous sachiez toute la part que nous prenons à votre douleur.

Rolling Catherine

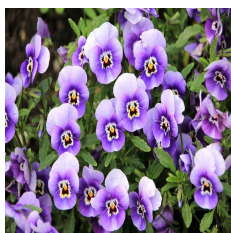
Posté le 23-01-2024 à 20:56:38



Toute triste d'apprendre le décès de Marie France, mes condoléances à toute la famille.

Canas Laurence

Posté le 22-01-2024 à 19:27:01



Nous vous prions d'accepter notre respectueuse sympathie.  
Nous savons combien ce malheur vous atteint et tenons à ce que vous sachiez toute la part que nous prenons à votre douleur.