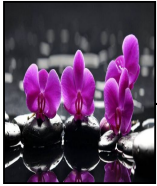


Registre à signatures

www.centre-funeraire-marchetti.fr

Tél. 03 23 84 21 21 - Fax. 03 23 84 21 20

Nous ne pouvons vous garantir l'exactitude des adresses email fournies.



Liste des messages de condoléances pour Madame LASSELIN Christiane

ASSEMAN CHRISTOPHE

Posté le 24-03-2024 à 12:10:25



Nous présentons toutes nos condoléances a la famille de la part de notre mère Nelly, ma sœur Sylvie et moi même. Christiane restera dans nos souvenirs de vacances partagées en famille (en particulier a Royan.)

PEUDEVIN Stéphanie

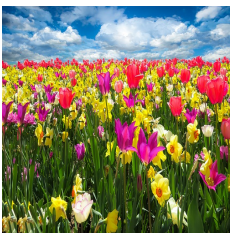
Posté le 20-03-2024 à 09:38:01

AUCUNE
IMAGE

C'est avec beaucoup de chagrin que j'ai appris la triste nouvelle de ton départ si soudain et inattendu. Nous nous étions perdu de vue ces dernières années car tu profitais de ta retraite bien méritée ! Je n'oublierai jamais mes débuts professionnels à tes côtés à la mairie de Brasles au début des années 2000. Tu as été pour moi un exemple, un modèle d'implication à suivre qui me sert toujours aujourd'hui. Je garderai de toi l'image d'une femme dynamique, joyeuse et toujours apprêtée !
Repose en paix

Da silva Eunice

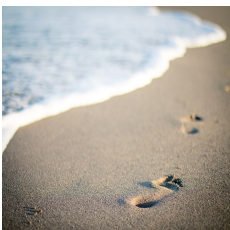
Posté le 18-03-2024 à 21:02:11



Christiane était une collègue admirable, elle restera à jamais dans ma mémoire et dans mon cœur. Je vous présente mes plus sincères condoléances.

PULLANO Guedet Marie

Posté le 18-03-2024 à 20:47:48



Toutes nos pensées vers vous sont tournées pour vous apporter un peu de réconfort dans l'épreuve que vous vivez. Sachez que dans le deuil vous n'êtes pas seuls puisque vous pouvez compter sur notre sincère amitié.

Veuillez accepter nos plus sincères condoléances.

PULLANO Guedet Marie

Posté le 18-03-2024 à 20:44:44



Toutes nos pensées vers vous sont tournées pour vous apporter un peu de réconfort dans l'épreuve que vous vivez. Sachez que dans le deuil vous n'êtes pas seuls puisque vous pouvez compter sur notre sincère amitié.

Veillez accepter nos plus sincères condoléances.

Rivalland Michel et Françoise

Posté le 18-03-2024 à 20:12:51



Nous sommes en union de prières avec vous pour accompagner Christiane à sa dernière demeure. Dans l'impossibilité médicale de vous accompagner. Sincères condoléances à toute la famille

Balicot Julien

Posté le 18-03-2024 à 14:18:46



Je tiens à vous présenter mes sincères condoléances.
Christiane a été une agréable collègue et l'une des premières à me conseiller dans le métier.
C'est en partie grâce à elle que j'en suis là aujourd'hui. Merci.

humler sylviane

Posté le 17-03-2024 à 20:24:12

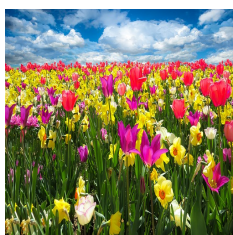
AUCUNE

Lors de la perte d'un être cher, notre peine est immense. Dans ces moments de douleurs profondes, les gens se rassemblent pour soutenir ceux qui restent.

IMAGE

La distance rend ma présence impossible, cependant, j'espère que cette pensée sincère de sympathie et de compréhension pourra vous être d'un certain réconfort.

Mes plus sincères condoléances. Une ancienne collègue



Toutes mes condoléances à la famille de Christiane partie bien trop tôt.
De la part d'une ancienne collègue.