



Registre à signatures

Tél. 03 23 84 21 21 - Fax. 03 23 84 21 20

Nous ne pouvons vous garantir l'exactitude des adresses email fournies.



Liste des messages de condoléances pour Madame MATHIEU Monique

Leblanc Leslie

Posté le 19-01-2025 à 21:29:27

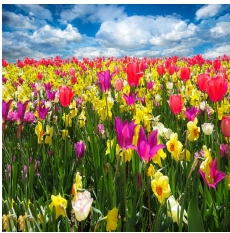
AUCUNE

Mr et Mme Mathieu des personnes d'une rare gentillesse chez qui j'ai eu plaisir de travailler. Toutes mes condoléances à sa famille. LESLIE (employée en 2011).

IMAGE

DUFRANCATEL Patrick

Posté le 15-01-2025 à 13:31:54



Toutes nos pensées vers vous sont tournées pour vous apporter un peu de réconfort dans l'épreuve que vous vivez. Sachez que dans le deuil vous n'êtes pas seuls puisque vous pouvez compter sur notre sincère amitié.

Veillez accepter nos plus sincères condoléances.