



Liste des messages de condoléances pour Monsieur DOGNY Claude

Leriché Alain Danielle

Posté le 27-11-2025 à 16:26:23

AUCUNE
IMAGE

Nous vous prions d'accepter notre respectueuse sympathie.
Nous savons combien ce malheur vous atteint et tenons à ce que vous sachiez toute la part que nous prenons à votre douleur.

CAPITAINE Philippe

Posté le 23-11-2025 à 08:12:36



Olivier, je te présente ainsi qu'à toute ta famille mes plus sincères condoléances. Je côtoyais Claude régulièrement au stade de Château. Philippe Capitaine (ancien membre du club de rugby de Château-Thierry).

JONNEAU FABRICE

Posté le 21-11-2025 à 12:54:51



C'est avec une grande tristesse que j'apprends aujourd'hui le décès de Claude. Je vous présente toute mes condoléances à votre famille. Comment oublier Claude qui nous a tous appris jeune, à être persévérant, patient avec le dépassement de soi. Nous lui devons beaucoup dans son approche sportive et d'amitié. merci Claude.. Fabrice Jonneau

Frey Hélène

Posté le 20-11-2025 à 07:14:18

AUCUNE
IMAGE

Toutes mes condoléances à la famille

MALAVIEILLE Michel

Posté le 19-11-2025 à 22:04:07



Claude a stoppé son chrono mais il laisse de merveilleux souvenirs. Nous vous adressons toutes nos condoléances.
Famille Malavieille

Vieira Jesu Joël et Sylvie

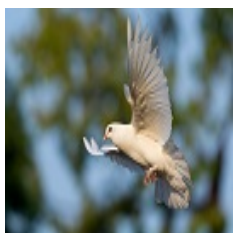
Posté le 19-11-2025 à 14:44:11



C'est avec une grande tristesse que nous apprenons le décès de Claude, il a accompagné notre jeunesse sur les pistes du stade toujours avec gentillesse. Nous vous souhaitons beaucoup de courage.
Recevez toutes nos sincères condoléances.

HUGOT Frédéric

Posté le 19-11-2025 à 12:52:39



La simplicité est la réussite absolue (Frédéric Chopin)
En toute simplicité, avec son fameux chronomètre et une piste d'athlétisme bien fatiguée, Claude a accompagné et soudé une bande de copains qui ensemble n'avaient peur de rien. Même un simple sprinteur a pu grandir et s'épanouir à son contact, et je lui en suis tout particulièrement et sincèrement reconnaissant.
Repose en paix Claude, toute mon amitié et mes meilleures pensées à tes proches.

GAU Edith

Posté le 19-11-2025 à 09:45:53

AUCUNE
IMAGE

Je présente mes sincères condoléances aux membres de la famille de Claude avec qui je garde mes meilleurs souvenirs

Clerbois Jean-Paul

Posté le 19-11-2025 à 08:11:53

AUCUNE
IMAGE

La perte d'un être cher est toujours une épreuve douloureuse. En ces moments de grande tristesse, je tiens à vous témoigner toute ma sympathie et vous adresse mes très sincères condoléances. Bon courage à tous.

Thierry Carole

Posté le 18-11-2025 à 17:39:37



Je suis profondément attristée d'apprendre le décès de Claude, qui a été l'entraîneur de beaucoup d'entre nous. Je garderai de lui le souvenir d'un homme toujours présent sur la piste, engagé lors des compétitions, motivé et surtout motivant. Son énergie et son dévouement ont, je pense, marqué tous ceux qui ont eu la chance de le côtoyer.
Mes pensées les plus sincères accompagnent sa famille et ses proches.

Thierry Carole

Posté le 18-11-2025 à 17:39:31



Je suis profondément attristée d'apprendre le décès de Claude, qui a été l'entraîneur de beaucoup d'entre nous. Je garderai de lui le souvenir d'un homme toujours présent sur la piste, engagé lors des compétitions, motivé et surtout motivant. Son énergie et son dévouement ont, je pense, marqué tous ceux qui ont eu la chance de le côtoyer.
Mes pensées les plus sincères accompagnent sa famille et ses proches.

Famille AUBERT

Posté le 18-11-2025 à 14:11:05



Veuillez accepter nos plus sincères condoléances.

Vézel Jérôme

Posté le 18-11-2025 à 02:22:54



Je présente mes plus sincères condoléances à tous les proches de Claude, à son épouse, ses enfants et petits enfants, ses amis.

Je m'associe à votre douleur de perdre

un être qu'on aime et dieu sait que Claude était aimé de tous.

Merci Claude pour ta bienveillance , ta gentillesse et ton énergie au service des autres.

Je n'oublie pas tous les bons moments. Tu seras toujours dans nos souvenirs.

PIECHOTA Michel

Posté le 18-11-2025 à 00:14:52

AUCUNE
IMAGE

J'ai appris la triste nouvelle.

Cela me replonge dans ma jeunesse à Château-Thierry.

Claude nous a accompagné dans notre pratique de l'athlétisme et porté le club sur ses épaules.

Il était comme un oncle pour nous, plus qu'un entraîneur.

Il nous donnait envie de faire partie du club comme d'une famille, de se dépasser pour lui.

Merci Claude pour tous les moments de partage et de dépassement.

Sincères condoléances à toute sa famille.

Famille Moreaux Philippe

Posté le 18-11-2025 à 00:13:29



Le départ de Claude nous touche tous... Il nous a vu grandir et ... courir. Sa vie d'institut est fortement attaché au village, auquel il lui aura consacré une grande partie de sa vie. Il a vu partir comme lui maintenant, beaucoup d'anciens élèves... A notre tour de lui dire au revoir.

Condoléances sincères avec émotions.

Philippe Moreaux.

DEBARGUE LAURE

Posté le 16-11-2025 à 20:14:05



Nous vous prions d'accepter notre respectueuse sympathie.
Nous savons combien ce malheur vous atteint et tenons à ce que vous sachiez toute la part que nous prenons à votre douleur. Une très belle pensée pour Claude qui à été une personne merveilleuse et passionnée.
Laure

MONTEIRO Francisco

Posté le 16-11-2025 à 20:05:14



Les mots me manquent face à cette perte immense.
Claude était une personne incroyable. Son Humanité restera gravée dans mon cœur à tout jamais.
En ces moments difficiles, je tiens à faire part de mes plus sincères condoléances à toute votre Famille.

Lerich-charpentier Emmanuelle

Posté le 16-11-2025 à 15:47:33

AUCUNE
IMAGE

Mes plus sincères condoléances à toute la famille Dogny .
Manue

DOFFEMONT

Posté le 16-11-2025 à 09:38:37



Il n'y a pas de mots pour exprimer à quel point nous sommes affligés par la dure perte que vous vivez.
Nous espérons simplement que notre sympathie vous apportera un certain apaisement.

Moutardier Aloïs

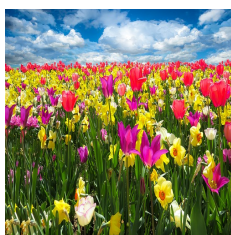
Posté le 15-11-2025 à 15:04:41



Toutes mes condoléances durant cette épreuve. Mes pensées vont vers Claude et toutes les personnes qui l'ont entouré.
Chaleureusement,
Aloïs

BLONDEL Michel

Posté le 15-11-2025 à 12:18:11



Sincères condoléances à toute la famille. Une grosse pensée pour toi, Olivier, et tes enfants. Courage!

Mercier Roger

Posté le 15-11-2025 à 10:00:43

AUCUNE
IMAGE

Venant d'apprendre la disparition de Claude, un copain de Collège de mon âge, je viens vous présenter Madame, mes sincères condoléances pour le deuil qui vous frappe, vous et les vôtres; tous ceux qui ont connu Claude se souviendront de son dynamisme et de son activité toujours renouvelée, alliés à son caractère efficace et humaniste; je vous souhaite beaucoup de courage en ces difficiles moments.

Baignol Serge

Posté le 15-11-2025 à 09:40:47

AUCUNE
IMAGE

Sincères condoléances a. La famille de. Tout coeur avec vous

MARTIN PATRICE

Posté le 15-11-2025 à 09:03:09

AUCUNE
IMAGE

Je suis vraiment attristé d'apprendre la disparition de Claude ,je ne peux imaginer la douleur que vous ressentez en ce moment

Claude était une personne très attachante dont la mémoire resteras à jamais gravée dans nos coeurs .

Claude a été mon entraîneur en Athlétisme durant de nombreuses années (1978 - 1990)

Claude m'a appris & conseillé dans ce sport de la course à pied que j'ai aimé grace à lui

Que de très bons souvenirs avec Claude

Je tiens à présenter mes sincères condoléances à toute la famille

Poirier Marilyne

Posté le 14-11-2025 à 15:05:33

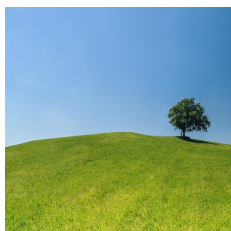
AUCUNE
IMAGE

Toutes nos condoléances .

Bien à vous

pages martine

Posté le 14-11-2025 à 14:16:04



toute mes condoleances a toute la familles a claud sa femme st a stephane magalie et olivier je garderais de tres bon souvenir avec claud avec le csct de chateau thierry l ecole de connigis amitiee martine
e