

Liste des messages de condoléances pour Monsieur PILLIÈRE Jean-Luc

Déjardin Ginette

Posté le 18-12-2025 à 09:29:47

AUCUNE
IMAGE

Je prie d'accepter l'expression de ma profonde sympathie en cette circonstance si cruelle.

Clerbois Jean-Paul

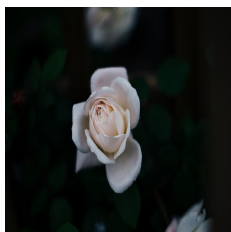
Posté le 17-12-2025 à 07:42:23

AUCUNE
IMAGE

En ces moments de grande tristesse, je tiens à vous témoigner toute ma sympathie et vous adresse mes très sincères condoléances. Jean-Paul Clerbois, ancien maire d'Essômes-sur-Marne

LAPRUN Rachel

Posté le 16-12-2025 à 15:34:13



Mes parents et Marc s'associent à moi pour vous présenter nos sincères condoléances. Nous partageons votre peine et vous souhaitons plein de courage dans ce moment difficile. Bien à Vous. Rachel

DEMOULIN ALAIN et SYLVINE

Posté le 16-12-2025 à 12:24:14

AUCUNE
IMAGE

La vie nous apprend beaucoup mais jamais elle ne nous prépare à une perte si difficile
Toutes nos pensées sont avec vous en cette période de deuil

BOUTEILLER Mauricette

Posté le 16-12-2025 à 09:08:28

AUCUNE
IMAGE

Mauricette BOUTEILLER, Maire de Bézu-Saint-Germain, présente à la famille présente à la famille de Jean-Luc Pillière toutes ses sincères condoléances.

delen michael

Posté le 15-12-2025 à 16:57:15



Nous vous prions d'accepter notre respectueuse sympathie.
Nous savons combien ce malheur vous atteint et tenons à ce que vous sachiez toute la part que nous prenons à votre douleur.

blin jean pierre

Posté le 15-12-2025 à 10:07:36



vous présente mes condoléances j ai le souvenir d un garçon agréable , jovial ,on s était rencontré a l école de Reims en 1965 ensuite quelques fois dans des situations professionnelles et tu ma vendu un chien épagneul au revoir Jean Luc repose en paix

SAINT-MARS Michel

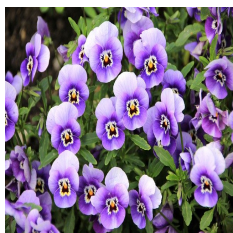
Posté le 14-12-2025 à 10:45:10

AUCUNE
IMAGE

Christine et Michel présentent leurs sincères condoléances à toute la famille.

lefevre mathis françoise

Posté le 13-12-2025 à 11:50:54



nous sommes profondément attristés par cette nouvelle tragique . nous pensons à toi et ta famille en ces moments difficiles
toutes nos condoléances
nous t'embrassons .
Françoise: 06 33 41 54 97

Pichelin Alain

Posté le 13-12-2025 à 10:45:06



Nos pensées vous accompagnent dans cette épreuve.
Que Dieu vous aide à surmonter une si pénible épreuve !

Pierre Gratiot Françoise et Denis

Posté le 12-12-2025 à 09:10:10



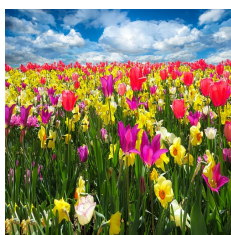
Vous envoie nos sincères condoléances à toute la famille

de Rekeneire Régine

Posté le 12-12-2025 à 08:20:53

AUCUNE
IMAGE

Une étoile s'en est allée dans le ciel retrouver les siens.
Quelle repose en paix.
J'adresse mes sincères condoléances à la famille.
Courage



Nous apprenons avec tristesse le décès d'un ami que nous avons apprécié quand nous habitons a etrepilly, sincères condoléances et courage a votre famille j-jacques et Micheline