



Liste des messages de condoléances pour Madame LECLERE Sylvie

Cré Sylvie

Posté le 27-03-2026 à 11:51:47



Sincères condoléances a la famille

FINIX Martine et Michel

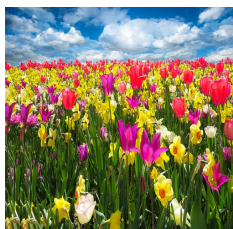
Posté le 24-03-2026 à 09:28:31



Nous pensons à Vous et votre famille dans cette douloureuse épreuve.
Nous vous présentons nos sincères condoléances.

de Rekeneire Régine

Posté le 19-03-2026 à 08:47:48



Une maman part au ciel.
Une étoile qui brillera à l'infini.
Tour mon soutien et mon affection dans cette difficile épreuve que vous traversés tous.
Veuillez accepter mes plus sincères condoléances.
(maman de Greg)

Gardechaux martine

Posté le 18-03-2026 à 10:31:48



Je ne pourrais pas être présente à tes côtés en cette triste journée, mais mes pensées t' accompagnent dans cette terrible épreuve.sincères condoléances

AUCUNE

Le malheur qui vient de bouleverser votre famille m'a peiné.
Sachez que je suis de tout coeur avec vous.
Soyez assurés de ma sympathie et de mon amitié.

IMAGE