



Liste des messages de condoléances pour Madame DESWARTE Nathalie

SCHMITT MAI

Posté le 11-04-2026 à 14:19:48

AUCUNE

Monsieur et madame Schmitt vous présentent leurs sincères condoléances et courage pour traverser cette épreuve.

IMAGE

DENOYELLE CHRISTOPHE

Posté le 10-04-2026 à 06:58:41

AUCUNE

Nous vous adressons nos sincères condoléances et partageons votre peine dans ce moment si difficile .

IMAGE

Tranouez Gérard et Marie-Danielle

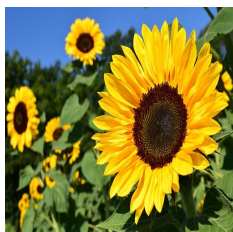
Posté le 09-04-2026 à 09:19:13



Sincères condoléances à toute la famille.

Bosserelle Sophie

Posté le 08-04-2026 à 11:41:02

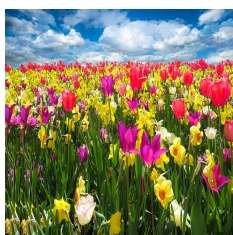


Il n'y a pas de mots pour exprimer à quel point nous sommes affligés par la dure perte que vous vivez.

Nous espérons simplement que notre sympathie vous apportera un certain apaisement.

Fauchard Alexandra

Posté le 07-04-2026 à 15:03:59



Toutes mes pensées vers vous sont tournées pour vous apporter un peu de réconfort dans l'épreuve que vous vivez.

Veillez accepter mes plus sincères condoléances.

CREPIN Brigitte

Posté le 05-04-2026 à 21:06:37



Toutes mes condoléances à votre famille. Une amie de lycée...